

NMR data processing software

Delta

NMR Software

v5.0



仪器日常维护

---加液氮液氦



1. 添加前准备及注意事项

低压罐：添加液氮液氦时压力均不超过20kPa！！

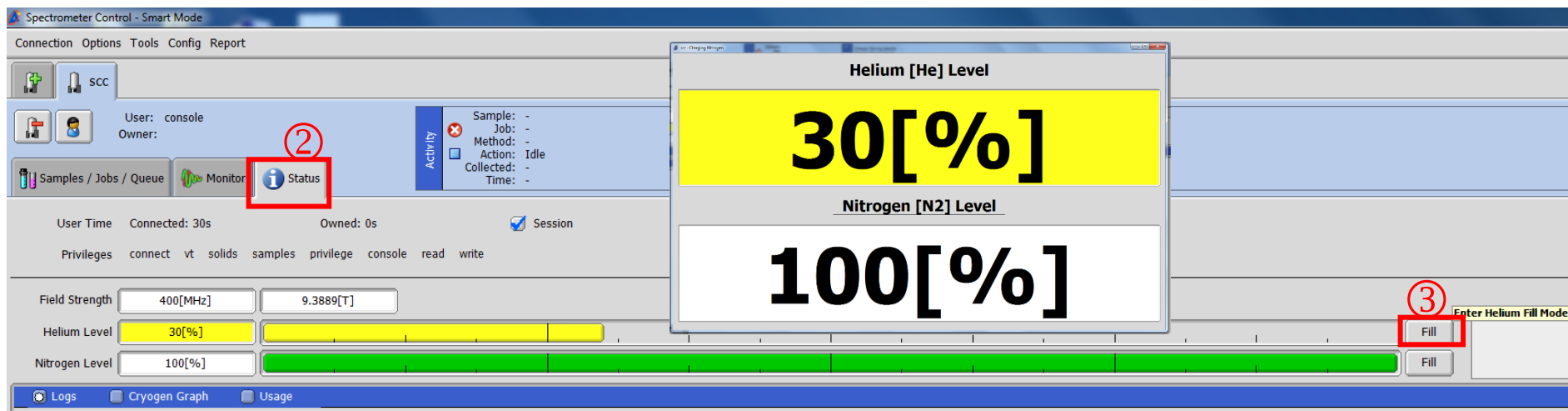
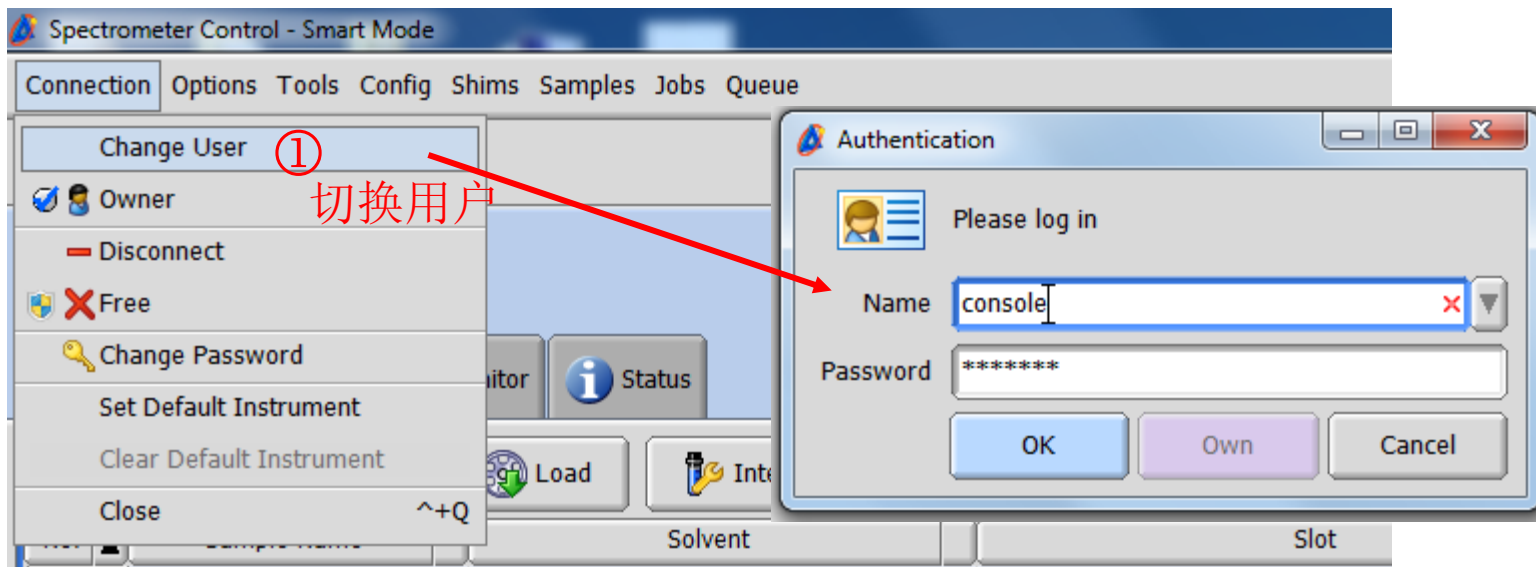
- 一定先打开磁体上方液氮液氦排气口，排气口不能对着磁体（如右图）
- 添加液氦时要充分预冷，把液氦添加管上的霜除干净再插入磁体
- 添加液氦时堵住液氮排气口，或将液氮排气口的单向阀接在液氮排气口上，以防倒吸空气进入液氮罐，造成液氮排气口结冰。



- 添加液氮液氦可以在谱仪未开机的状态下进行。
- 判断液氮液氦是否加满的原则是加至有液氮液氦喷出为止！
(如需在添加过程中实时查看液氮液氦量，请见下页说明)

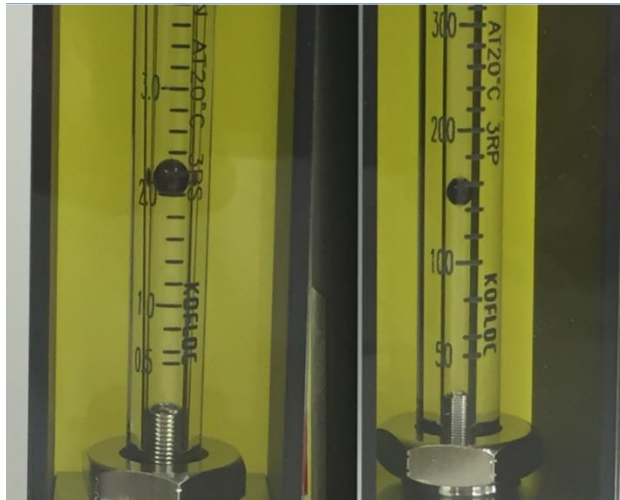
2. 添加过程中查看液氮液氦量

- 切换用户到console①→点开Status②→点击Fill按钮③，即显示液氮液氦量→充满关闭切换回原用户即可



3. 添加后注意事项

- 液氮液氮刚加满后短时间内可能出现流量计的小球未上浮的状态，12小时后再观察，如有异常请联系工程师。
- 每天注意液氮液氮挥发量



液氮液氮正常挥发量

氮气：100~300 mL/min

氮气：2.0~4.0 L/min