

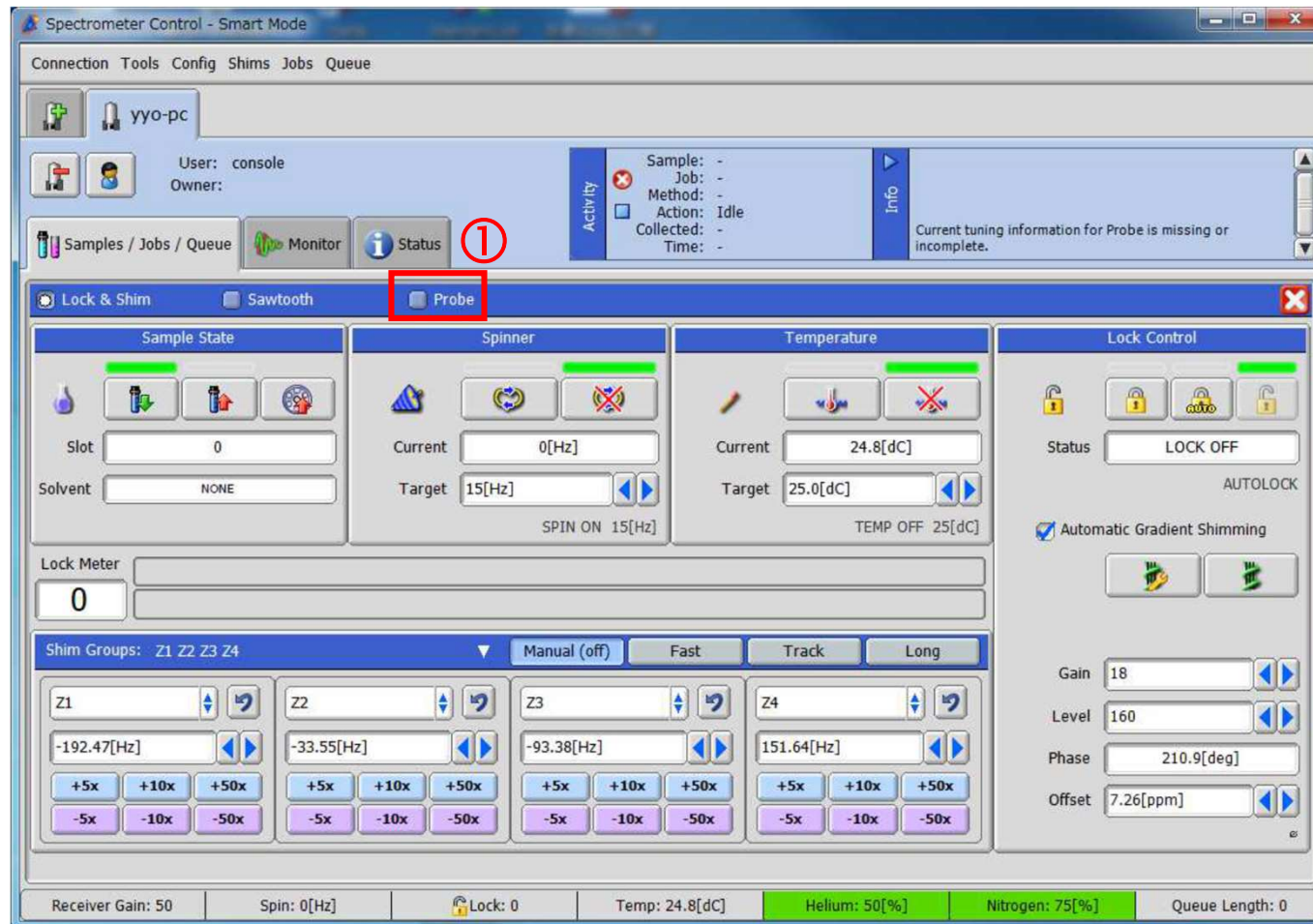


手动调谐



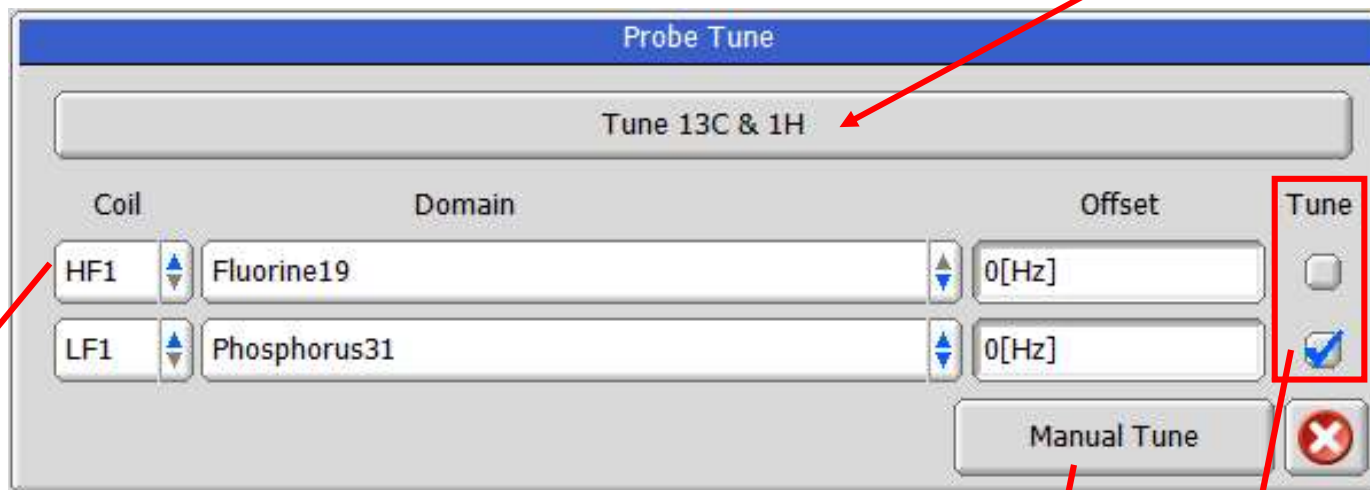
当测定一些未设定过自动调谐参数的杂核原子或自动调谐出现问题时，需要手动调谐，调谐具体步骤如下：

1. 关闭自动调谐器→进入手动控制样品界面（如下图）→点击**Probe** ①



2. 选择需要调谐的原子核→点击Manual Tune

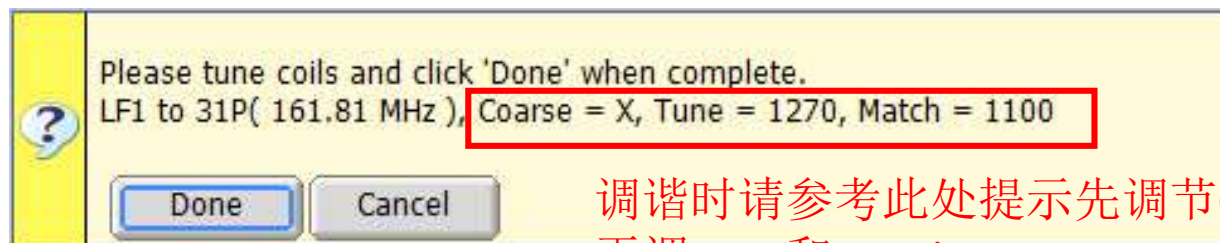
如果对¹³C和¹H进行调谐，可直接点击此处



HF高频中包含¹H与¹⁹F，其他原子核均在低频LF中。以³¹P为例

选择完原子核，在Tune栏点上勾选，点击Manual tune

3. 屏幕出现以下调谐提示



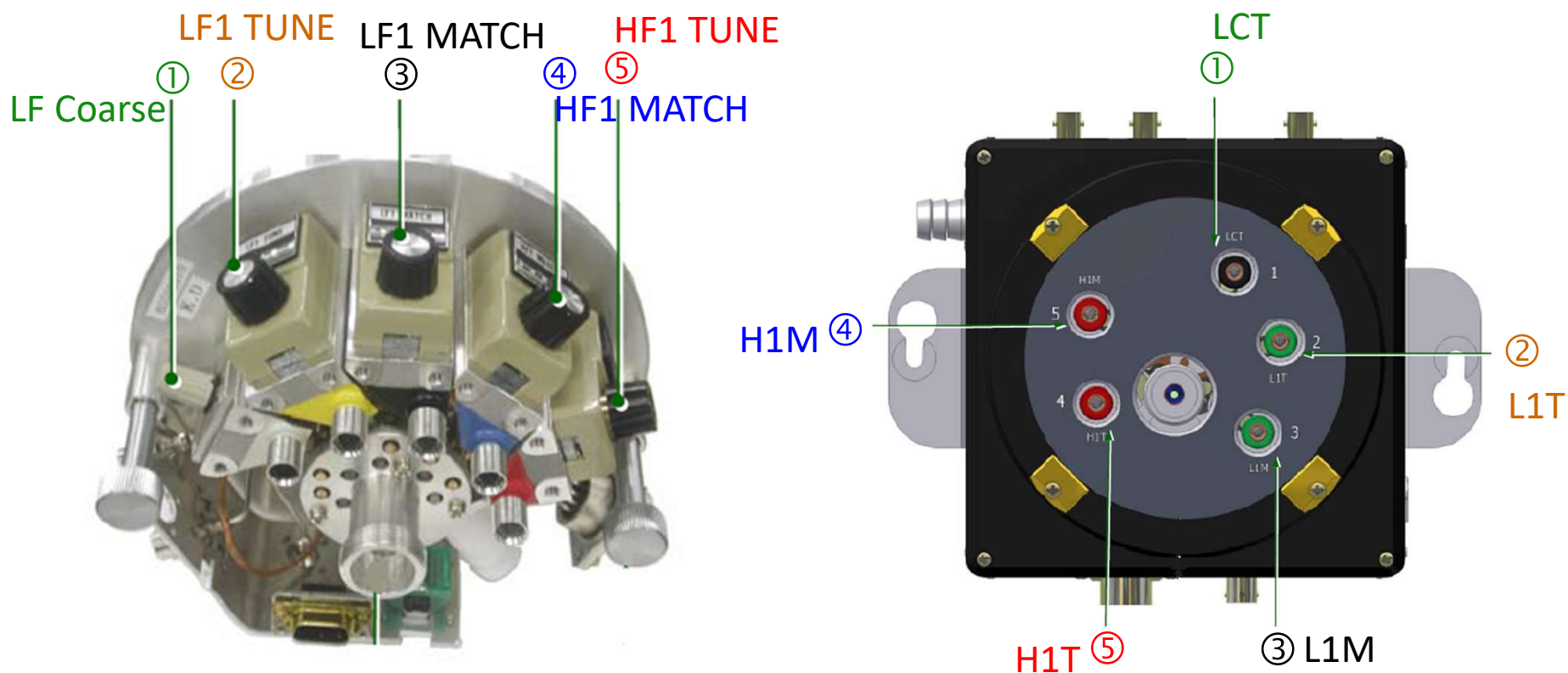
调谐时请参考此处提示先调节Coarse，再调Tune和Match

4. 手动调谐：前置放大器上的显示屏出现以下界面



信号越尖越靠近中心线，响应值越小，需将响应值调至越接近于0越好，一般情况，手动调谐达到20以内即可。简单的讲，调Tune是左右动，调Match是倒峰变尖

调节探头上的相应旋钮改变响应值



- ①—LF Coarse ②—LF Tune ③—LF Match ④—HF Match ⑤—HF Tune
低频粗调 低频调谐 低频匹配 高频匹配 高频调谐

调谐时请注意探头上每个旋钮对应的标记!!!

调节LF Coarse旋钮时请沿顺时针方向旋转!!!

5. 调谐完成，读取探头上显示的数字。
6. 切换至console模式→打开Config_Probe Tool→将探头上的数字输入对应的原子核调谐参数中→修改完成后切换回测试帐户

