



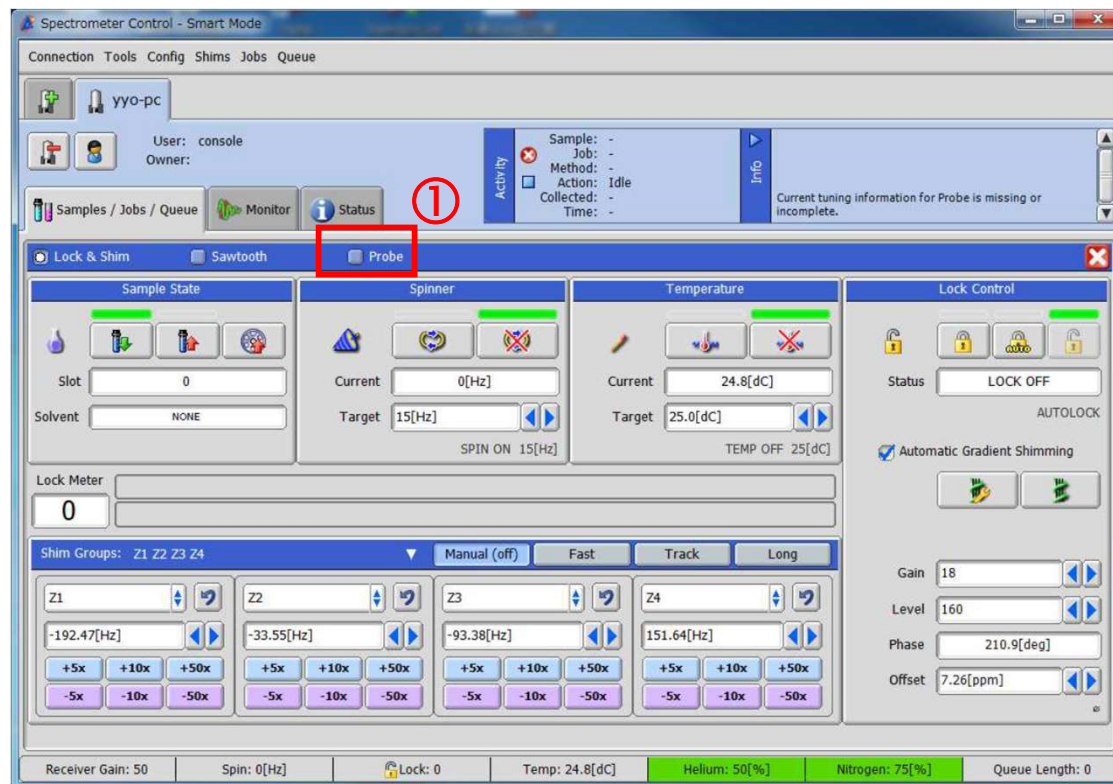
# Pretune操作步驟



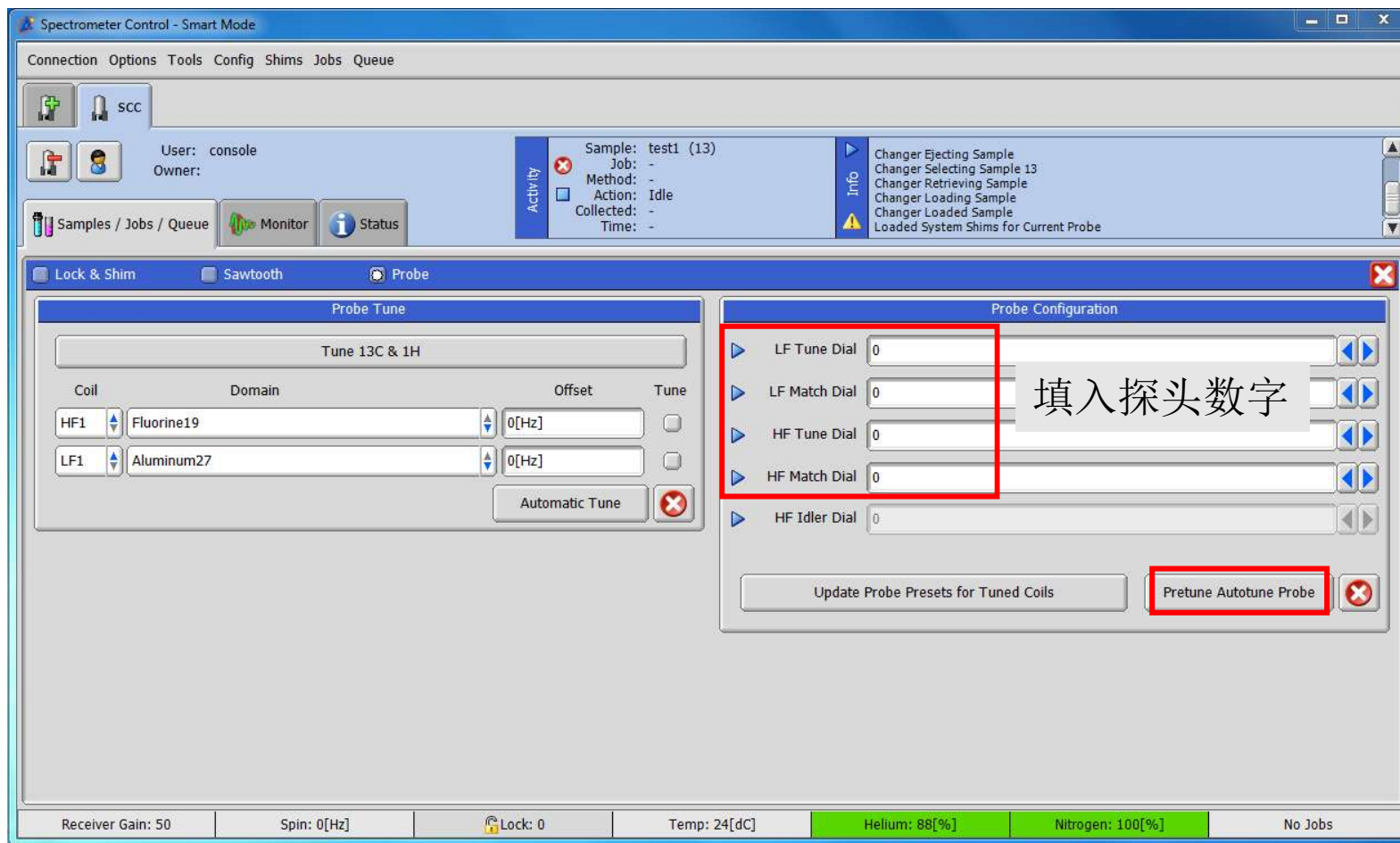
圆型探头在仪器刚开机、重启或探头重新安装后，需要对探头进行 Pretune 才能自动调谐。

具体步骤如下：

1. 进样，最好使用空样品管；
2. 登录到 console 模式下；
3. 进入手动控制样品界面（如下图）→ 点击 Probe ①



4. 读取探头上的tune和match数值，填入软件中→点击下方Pretune Autotune Probe;
5. Info栏里会显示相应信息，等到Pretune完成。



注意： 数字不准确有可能会损坏探头，一定要注意！！！！

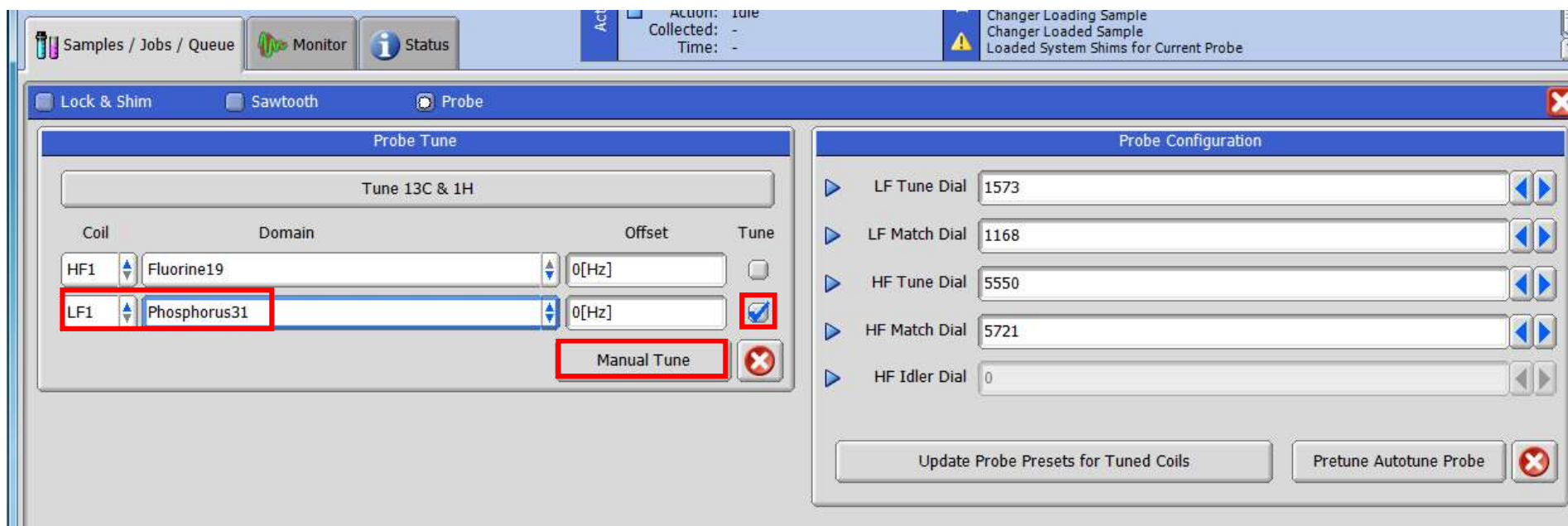
如果里面已经有数字了也要和探头上数字核对一下！！！！

如果出现预调谐失败的情况，请按下述操作步骤进行：

➤ 手动调谐**31P**

① 关掉自动调谐器，拔下探头上自动调谐的接线；

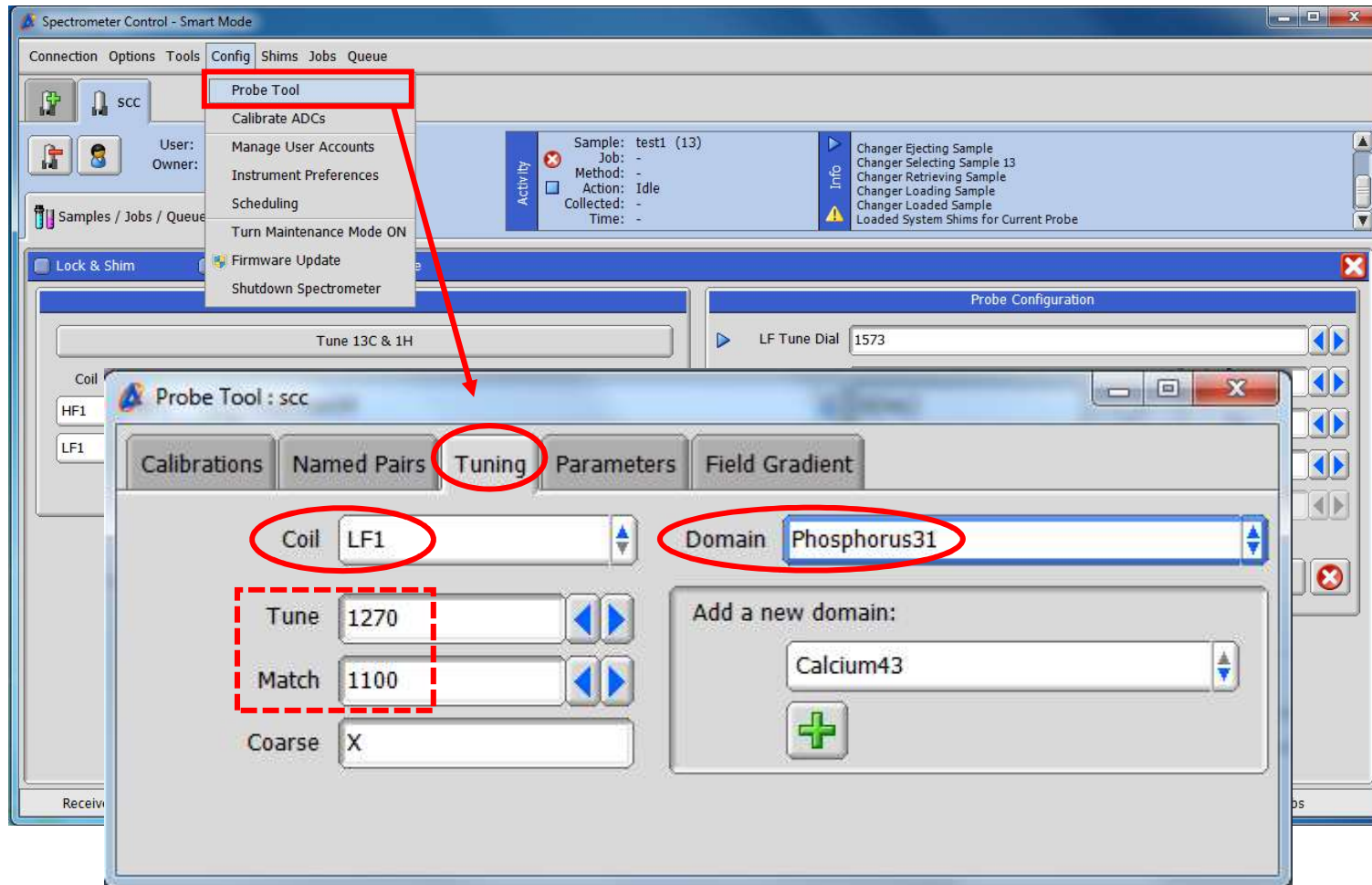
② 在LF1处选择**31P**核，勾上Tune，再点击下方的Manual Tune，手动调节LF Tune和Match至**31P**处；



➤ 更改31P调谐参数

① 打开Config\_Probe Tool → 点开Tuning栏， Coil选择LF1， Domain选择31P

② 读取探头上LF的参数， 输入下方虚线红框位置， 直接关闭Probe Tool窗口



## ➤ 重新预调谐

- ① 插上探头上自动调谐的接线（接线上的颜色或编号与探头上接口颜色或编号对应，有编号的优先对应编号），打开自动调谐器；
- ② 读取探头上的tune和match数值，填入软件中→点击Pretune Autotune Probe（步骤同上述中Pretune），待pretune完成后切换回Delta帐户即可。

如果依然预调谐失败或出现其他问题，请与我们联系。

[ye.yueqi@jeol.com.cn](mailto:ye.yueqi@jeol.com.cn) 和 [chen.chunyan@jeol.com.cn](mailto:chen.chunyan@jeol.com.cn)