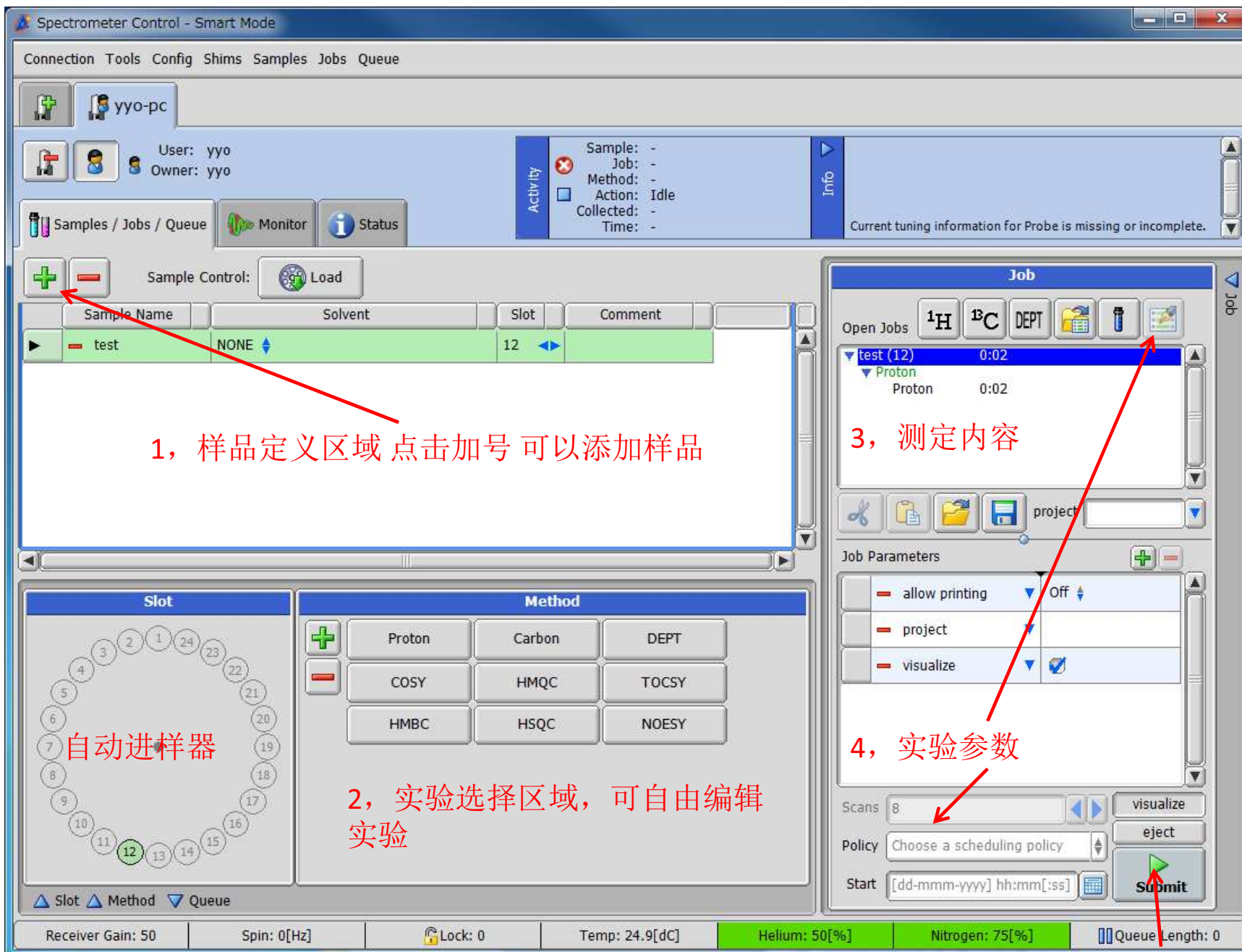


测定



5, 提交

测定流程

按照上图 1, 2, 3, 4, 5 的顺序提交样品

- 1, 样品定义, 填入样品名和选择溶剂。
- 2, 选择要测的实验, 比如测 ^1H 就按Proton, 想同时测 ^1H 和 ^{13}C , 就按Proton和carbon。
- 3, 确定准备要测的实验。
- 4, 根据实际情况可以修改实验参数。
- 5, 提交实验。

结束后数据会自动跳出