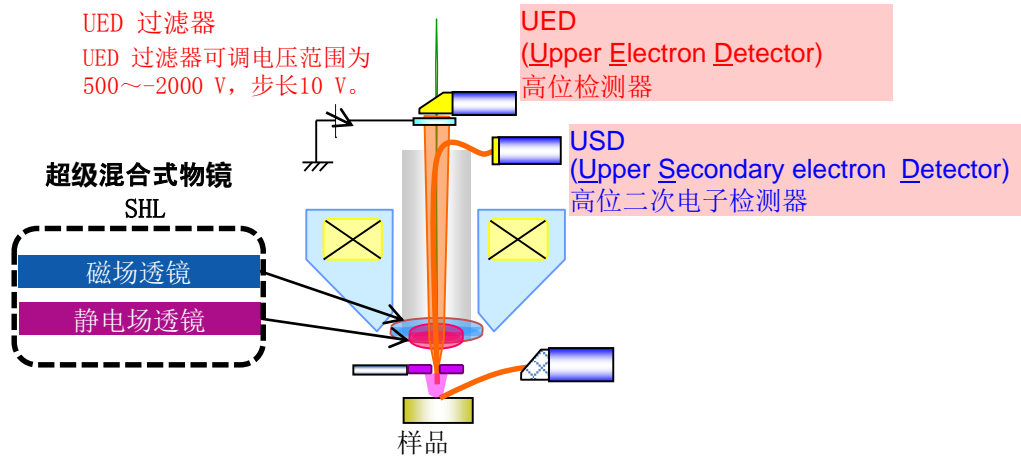


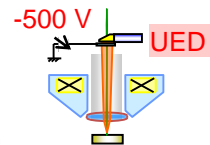
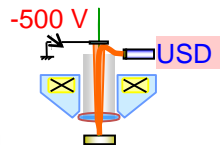
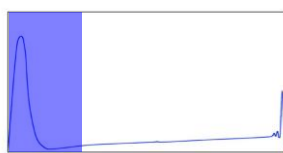
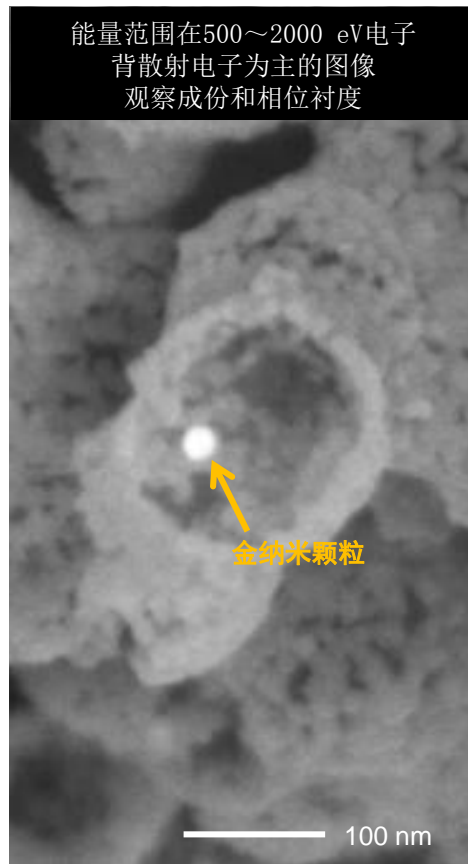
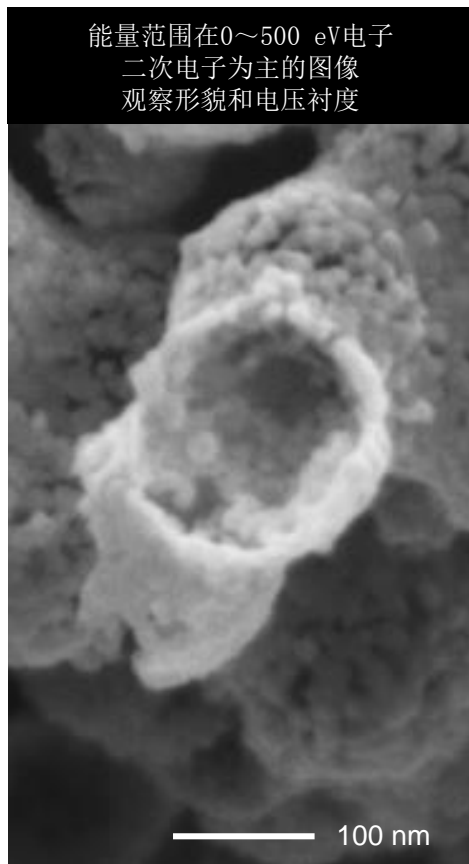
JSM-7800F选择电子能量的应用①

JEOL 最新型的场发射扫描电子显微镜JSM-7800F采用了新开发的检测器系统, 因此在 1 kV 以下的低加速电压范围内, 也能够有选择地检测样品中产生的电子能量带。下面介绍这种新型检测器系统的应用实例

新型检测器的原理图



通过调整UED 过滤器 偏压, 能够同时获得以二次电子为主的图像和以背散射电子为主的图像
 样品: 氧化钛负载的金颗粒、加速电压: 2 kV、UED 过滤器 偏压: -0.5 kV



产品规格如有变动, 恕不另行通知。

本资料中登载的产品如果受到外汇及外国贸易法规的安全保障出口的限制, 或者需要从日本携带出境时, 请与本公司联系。

联系方式 : 日本电子株式会社电子光学仪器销售部 TEL: +81-3-6262-3567 FAX: +81-3-6262-3577